



产品特点

SJ 系列继电器插座

插座均标配文字记名功能对应脱扣杆。

文字记名功能对应脱扣杆的文字记名板,为使用时翘起,不使用时可折叠的构造。

另具备追加显示用装卸式文字记名板配件。可安装在脱扣杆(1 处)和手指安全型接线螺丝型插座

主体端子部(4 处)。

宽仅为 15.5mm 的薄型继电器插座。实现了面板内的省空间化。

配备标准接线螺丝型和手指安全型接线螺丝型。

保护等级:IP20(手指安全型接线螺丝型)。

获得 UL、CSA 认证,符合 EN 标准。

◎ 技术参数

规格

类型	SJ1S	SJ2S
额定通电流	12A	8A
额定绝缘电压	250V AC/DC	
对应电线	2mm ² 以内	
对应压接端子	2mm×2根	
拧紧扭矩	1.0N·m	
接线螺丝形状	M3±两用螺丝（自动弹升）	
端子强度	电线拉力：50N以上	
绝缘电阻	100MΩ以上（500V DC兆欧表）	
耐电压	带电与不带电金属部间	2,000V AC-1分钟
	线圈与触点端子间	4,000V AC-1分钟
	同极触点端子间	1,000V AC-1分钟
	异极触点端子间	3,000V AC-1分钟
耐振动	耐久性	90m/s ²
	共振	频率10~55Hz 单振幅0.75mm
抗冲击性（耐久性）	1,000m/s ²	
使用环境温度	-40~+70°C（无结冰）	
使用环境湿度	5~85%RH（无结露）	
保存环境温度	-55~+85°C（无结冰）	
保存环境湿度	5~85%RH（无结露）	
接线螺丝的保护等级	IP20（手指安全型接线螺丝型）	
重量（约）	30g	34g

对应继电器

类型	1极		2极	
	插座型号	对应继电器	插座型号	对应继电器
标准接线螺丝型	SJ1S-05B	RJ1S型	SJ2S-05B	RJ2S型
手指安全接线螺丝型	SJ1S-07L		SJ2S-07L	RJ22S型

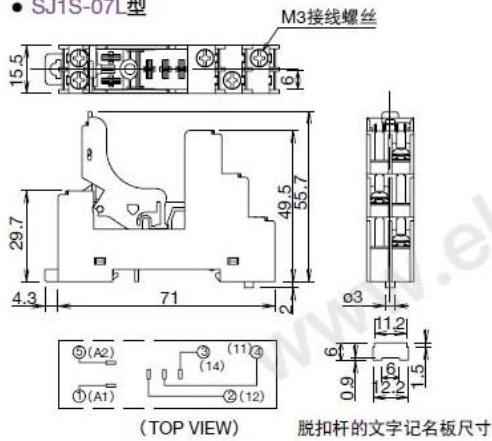
对应压接端子（mm）

标准接线螺丝	手指安全接线螺丝

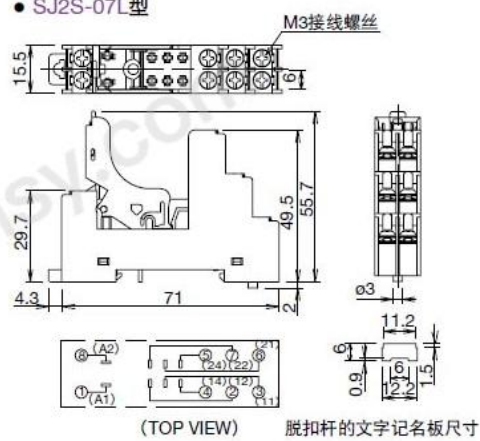
注2：手指安全接线螺丝不能使用圆形压接端子。

产品尺寸

● SJ1S-07L型



● SJ2S-07L型



@注意事项

⚠ 安全注意事项

- 在安装、拆卸、接线以及保养·检查之前请务必先切断电源后实施。以免引起机器设备的破损、或触电以及火灾发生。
- 请使用符合电压和通电电流要求的电线。
- 请务必对继电器以及输出机械实施完全连接。请切勿在连接不完全的状态下使用，以免因异常发热而引发火灾。
- 设置、接线作业时，请注意接线碎渣或研磨粉等掉落本产品内部，以免引起火灾、故障、误动作。

使用注意事项

□使用注意事项

• 继电器的固定方法

本插座通过脱扣杆固定继电器，因此无须另置固定弹簧。

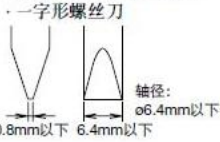
• 向安装导轨的卸装

请勿在低温(20°C以下)状态下向安装导轨卸装插座。

• 对应螺丝刀

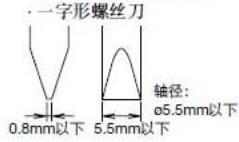
• 接线螺丝型

- 十字形螺丝刀：
2号轴径 $\phi 6.4\text{mm}$ 以下



• 手指安全型接线螺丝型

- 十字形螺丝刀：
2号轴径 $\phi 5.5\text{mm}$ 以下



□安装继电器

- ① 请按箭头所示方向拉松脱扣杆，解除锁定。
- ② 对准插座笔直的插入继电器，直到继电器的底部与插座接触。
- ③ 参考下图确认继电器是否正确安装到插座上。



⚠ 注意：

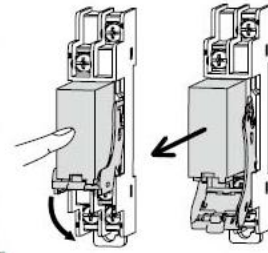
请务必将继电器按压至继电器安装完全状态。
若安装不完全时，继电器可能会有从插座上脱落的危险。

□继电器的拆卸方法

- ① 在拉脱扣杆时，请轻轻按住继电器的TOP面防止继电器脱落。
- ② 请按箭头指示方向拉脱扣杆，直到脱扣杆因接触到插座而停止为止。

⚠ 注意：

在拆卸时，请注意手指勿被夹在脱扣杆与插座之间。脱扣杆可从插座上拆卸，若用力过度会从插座上拉脱，造成继电器脱落或损坏。



□面板直接安装方法

- 直接安装到面板上时，请按左侧拆卸方法先拆下脱扣杆，将防转凸缘插入面板上的止转孔内，用M3螺丝通过螺丝孔插入孔向面板安装。安装时，请使用 $\phi 5.5\text{mm}$ 以下的螺丝刀。安装孔的加工尺寸如下图所示。

破损。

- 根据所使用的螺丝及螺丝刀的种类，在脱扣杆呈安装在插座上的状态时，可能不能直接将插座安装到面板上，在此情况下，请将脱扣杆拆下后再将插座安装到面板上。安装结束后，请务必将脱扣杆安装到插座上。