

产品介绍

全自动自洁式过滤器主要由滤筒、不锈钢楔形滤网，压差开关，时间继电器、气动排污阀等部分组成。液体由入口流进，经滤网由里向外过滤后，从出口流出。

1.自动控制:

将控制器调整到自动状态。当进出口压差开关达到预定值时，系统自动对滤网进行清洗排污，清洗及排污时间均由控制器设定。当时间达到设定值时，系统停止清洗排污，并恢复至初始状态，为下一个过滤工序作好准备。

2.手动控制:

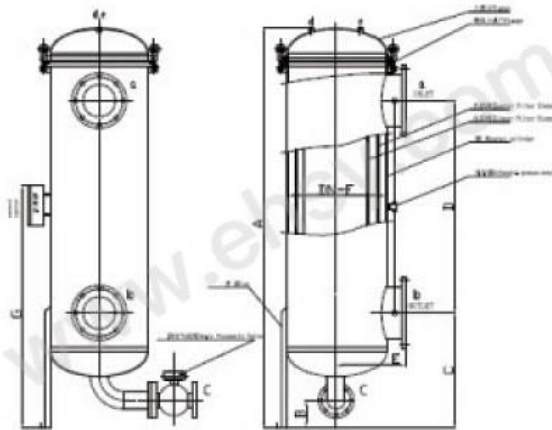
将控制器调整到手动状态，按下排污按钮，系统进行清洗排污；松开排污按钮，系统停止清洗排污，并恢复过滤工作。

产品特点

技术特点:

- 1、全自动自洁式过滤器过滤精度高，出水水质稳定；
- 2、通过自身的检索和应变能力，实现自动反冲洗，可应对不稳定的水质波动，无需人工干预；
- 3、全自动自洁式过滤器控制系统反应灵敏，运行精确，可以根据不同水源和过滤精度灵活控制；
- 4、系统可恢复性强，滤网清洗高效、彻底，可终身使用，无需更换；
- 5、全自动自洁式过滤器反冲洗的同时不中断正常供水，连续运行，稳定可靠；
- 6、冲洗时间短，整个过程省水、省电，节约能源；
- 7、全自动自洁式过滤器结构设计紧凑合理，占地面积小，安装、移动灵活方便；
- 8、设备易损件少、无耗材、运行维护费用低，操作维护简单快捷，使用寿命长；
- 9、全自动自洁式过滤器应用领域广，可适用不同原水水质和用水要求；
- 10、过滤面积大，纳污量高，管路压损小，电源能耗低；
- 11、适合各种流量及精度要求，多种结构形式，适应用户复杂工况；
- 12、各参数可按实际工况进行调整；

技术参数



型号	滤网数量	A (mm)	B (mm)	C (mm)	D (mm)	E (mm)	F (mm)	G (mm)	设计压力 (mpa)	过滤面积 (cm ²)	最大流量 (m ³)	进出口径 (mm)	排污口径 (mm)
SAM-SBF150	1	848	138	327	437	180	159	776	1.0	1410	30	DN50	DN25
SAM-SBF200	1	1622	121	385	1022	223	219	1200	1.0	4710	80	DN100	DN50
SAM-SBF300	1	1645	105	401	1040	279	325	1170	1.0	6280	150	DN125	DN50
SAM-SBF400	1	1784	105	422	1055	319	400	1170	1.0	9420	250	DN200	DN100
SAM-SBF500	1	2044	170	629	1039	363	500	1480	1.0	12560	350	DN250	DN100
SAM-SBF600	2	2577	170	711	1364	424	600	1500	1.0	25120	700	DN300	DN100
SAM-SBF700	2	2653	170	726	1414	475	700	1500	1.0	31400	1000	DN350	DN100
SAM-SBF800	2	2803	170	751	1514	524	800	1500	1.0	37690	1500	DN450	DN100
SAM-SBF1000	2	3003	170	801	1614	625	1000	1500	1.0	43960	2500	DN550	DN100
SAM-SBF1200	2	3153	170	851	1714	724	1200	1500	1.0	50240	3500	DN650	DN100

产品应用

- ◆各种工业循环水系统：如钢铁、电站系统，化工系统、电子、食品、造纸、粮业等工业水循环再利用；
- ◆民用供水系统；
- ◆冷却水、冷冻水、冷却塔等循环系统；
- ◆中央空调系统；
- ◆热交换系统；
- ◆空调、采暖、锅炉等集中供热循环水系统；
- ◆废水处理：污水处理厂三级处理，减少细滤系统的成本；
- ◆润滑油、洗涤液、化工溶剂及其它类似悬浮液粗滤和精滤；
- ◆其它过滤需要，特别适用于 24 小时不停机的工况中。